



STUDIUM UWARUNKOWAŃ I KIERUNKÓW ZAGOSPODAROWANIA PRZESTRZENNEGO GMINY SUPRAŚL

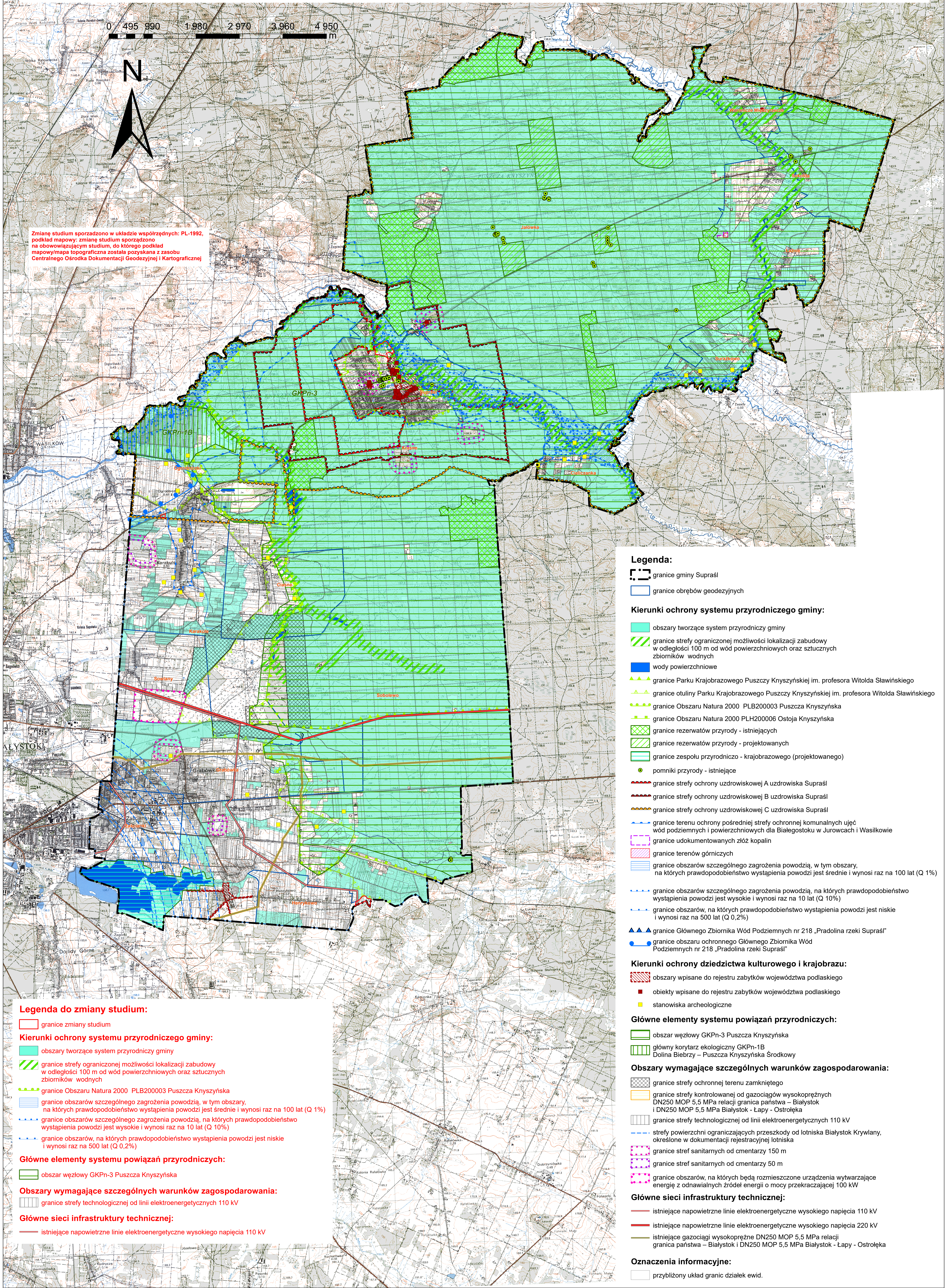
ZAŁĄCZNIK NR 6 DO UCHWAŁY NR XXXI/391/2021
RADY MIEJSKIEJ W SUPRAŚLU Z DNIA 29 LISTOPADA 2021 R.
KIERUNKI OCHRONY ŚRODOWISKA KULTUROWEGO, KRAJOBRAZU I PRZYRODY
SKALA 1:25.000

ZAŁĄCZNIK NR 6 DO UCHWAŁY NR
RADY MIEJSKIEJ W SUPRAŚLU Z DNIA R.
KIERUNKI OCHRONY ŚRODOWISKA KULTUROWEGO, KRAJOBRAZU I PRZYRODY
SKALA 1:25.000

0 495 990 1 980 2 970 3 960 4 950
m



Zmianę studium sporządzono w układzie współrzędnych: PL-1992, podkład mapowy: zmianę studium sporządzono na obowiązującym studium, do którego podkład mapowy/mapa topograficzna została pozyskana z zasobu Centralnego Ośrodka Dokumentacji Geodezyjnej i Kartograficznej



Legenda:

granicz gminy Supraśl

granicz obrębów geodezyjnych

Kierunki ochrony systemu przyrodniczego gminy:

- obszary tworzące system przyrodniczy gminy
- granicz strefy ograniczonej możliwości lokalizacji zabudowy w odległości 100 m od wód powierzchniowych oraz sztucznych zbiorników wodnych
- wody powierzchniowe
- granicz Parku Krajobrazowego Puszczy Knyszyńskiej im. profesora Witolda Sławińskiego
- granicz otuliny Parku Krajobrazowego Puszczy Knyszyńskiej im. profesora Witolda Sławińskiego
- granicz Obszaru Natura 2000 PLB200003 Puszcza Knyszyńska
- granicz Obszaru Natura 2000 PLH200006 Ostoja Knyszyńska
- granicz rezerwatów przyrody - istniejących
- granicz rezerwatów przyrody - projektowanych
- granicz zespołu przyrodniczo - krajobrazowego (projektowanego)
- pomniki przyrody - istniejące
- granicz strefy ochrony uzdrowiskowej A uzdrowiska Supraśl
- granicz strefy ochrony uzdrowiskowej B uzdrowiska Supraśl
- granicz strefy ochrony uzdrowiskowej C uzdrowiska Supraśl
- granicz terenu ochrony pośredniej strefy ochronnej komunalnych ujęć wód podziemnych i powierzchniowych dla Białegostoku w Jurowcach i Wasilkowie
- granicz udokumentowanych złóż kopalin
- granicz terenów górniczych
- granicz obszarów szczególnego zagrożenia powodzią, w tym obszary, na których prawdopodobieństwo wystąpienia powodzi jest średnie i wynosi raz na 100 lat (Q 1%)
- granicz obszarów szczególnego zagrożenia powodzią, na których prawdopodobieństwo wystąpienia powodzi jest wysokie i wynosi raz na 10 lat (Q 10%)
- granicz obszarów, na których prawdopodobieństwo wystąpienia powodzi jest niskie i wynosi raz na 500 lat (Q 0,2%)
- granicz Głównego Zbiornika Wód Podziemnych nr 218 „Pradolina rzeki Supraśl”
- granicz obszaru ochronnego Głównego Zbiornika Wód Podziemnych nr 218 „Pradolina rzeki Supraśl”

Kierunki ochrony dziedzictwa kulturowego i krajobrazu:

- obszary wpisane do rejestru zabytków województwa podlaskiego
- obiekty wpisane do rejestru zabytków województwa podlaskiego
- stanowiska archeologiczne

Główne elementy systemu powiązań przyrodniczych:

- obszar węzłowy GKPN-3 Puszcza Knyszyńska
- główny korytarz ekologiczny GKPN-1B Dolina Biebrzy – Puszcza Knyszyńska Środkowy

Obszary wymagające szczególnych warunków zagospodarowania:

- granicz strefy ochronnej terenu zamkniętego
- granicz strefy kontrolowanej od gazociągów wysokoprężnych DN250 MOP 5,5 MPa relacji granica państwa – Białystok i DN250 MOP 5,5 MPa Białystok - Łapy - Ostrołęka
- granicz strefy technologicznej od linii elektroenergetycznych 110 kV
- strefy powierzchni ograniczających przeszkody od lotniska Białystok Krywanly, określone w dokumentacji rejestracyjnej lotniska
- granicz stref sanitarnych od cmentarzy 150 m
- granicz stref sanitarnych od cmentarzy 50 m
- granicz obszarów, na których będą rozmieszczone urządzenia wytwarzające energię z odnawialnych źródeł energii o mocy przekraczającej 100 kW

Główne sieci infrastruktury technicznej:

- istniejące napowietrzne linie elektroenergetyczne wysokiego napięcia 110 kV
- istniejące napowietrzne linie elektroenergetyczne wysokiego napięcia 220 kV
- istniejące gazociągi wysokoprężne DN250 MOP 5,5 MPa relacji granica państwa – Białystok i DN250 MOP 5,5 MPa Białystok - Łapy - Ostrołęka

Oznaczenia informacyjne:

- przybliżony układ granic działek ewid.

Legenda do zmiany studium:

- granicz zmiany studium
- Kierunki ochrony systemu przyrodniczego gminy:**
 - obszary tworzące system przyrodniczy gminy
 - granicz strefy ograniczonej możliwości lokalizacji zabudowy w odległości 100 m od wód powierzchniowych oraz sztucznych zbiorników wodnych
 - granicz Obszaru Natura 2000 PLB200003 Puszcza Knyszyńska
 - granicz obszarów szczególnego zagrożenia powodzią, w tym obszary, na których prawdopodobieństwo wystąpienia powodzi jest średnie i wynosi raz na 100 lat (Q 1%)
 - granicz obszarów szczególnego zagrożenia powodzią, na których prawdopodobieństwo wystąpienia powodzi jest wysokie i wynosi raz na 10 lat (Q 10%)
 - granicz obszarów, na których prawdopodobieństwo wystąpienia powodzi jest niskie i wynosi raz na 500 lat (Q 0,2%)
- Główne elementy systemu powiązań przyrodniczych:**
 - obszar węzłowy GKPN-3 Puszcza Knyszyńska
- Obszary wymagające szczególnych warunków zagospodarowania:**
 - granicz strefy technologicznej od linii elektroenergetycznych 110 kV
- Główne sieci infrastruktury technicznej:**
 - istniejące napowietrzne linie elektroenergetyczne wysokiego napięcia 110 kV