



# STUDIUM UWARUNKOWAŃ I KIERUNKÓW ZAGOSPODAROWANIA PRZESTRZENNEGO GMINY SUPRAŚL

ZAŁĄCZNIK NR 7 DO UCHWAŁY NR XXXI/391/2021  
RADY MIEJSKIEJ W SUPRAŚLU Z DNIA 29 LISTOPADA 2021 R.  
KIERUNKI ROZWOJU SYSTEMÓW KOMUNIKACJI  
SKALA 1:25.000

ZAŁĄCZNIK NR 7 DO UCHWAŁY NR .....  
RADY MIEJSKIEJ W SUPRAŚLU Z DNIA ..... R.  
KIERUNKI ROZWOJU SYSTEMÓW KOMUNIKACJI  
SKALA 1:25.000

0 500 1 000 2 000 3 000 4 000 5 000  
m



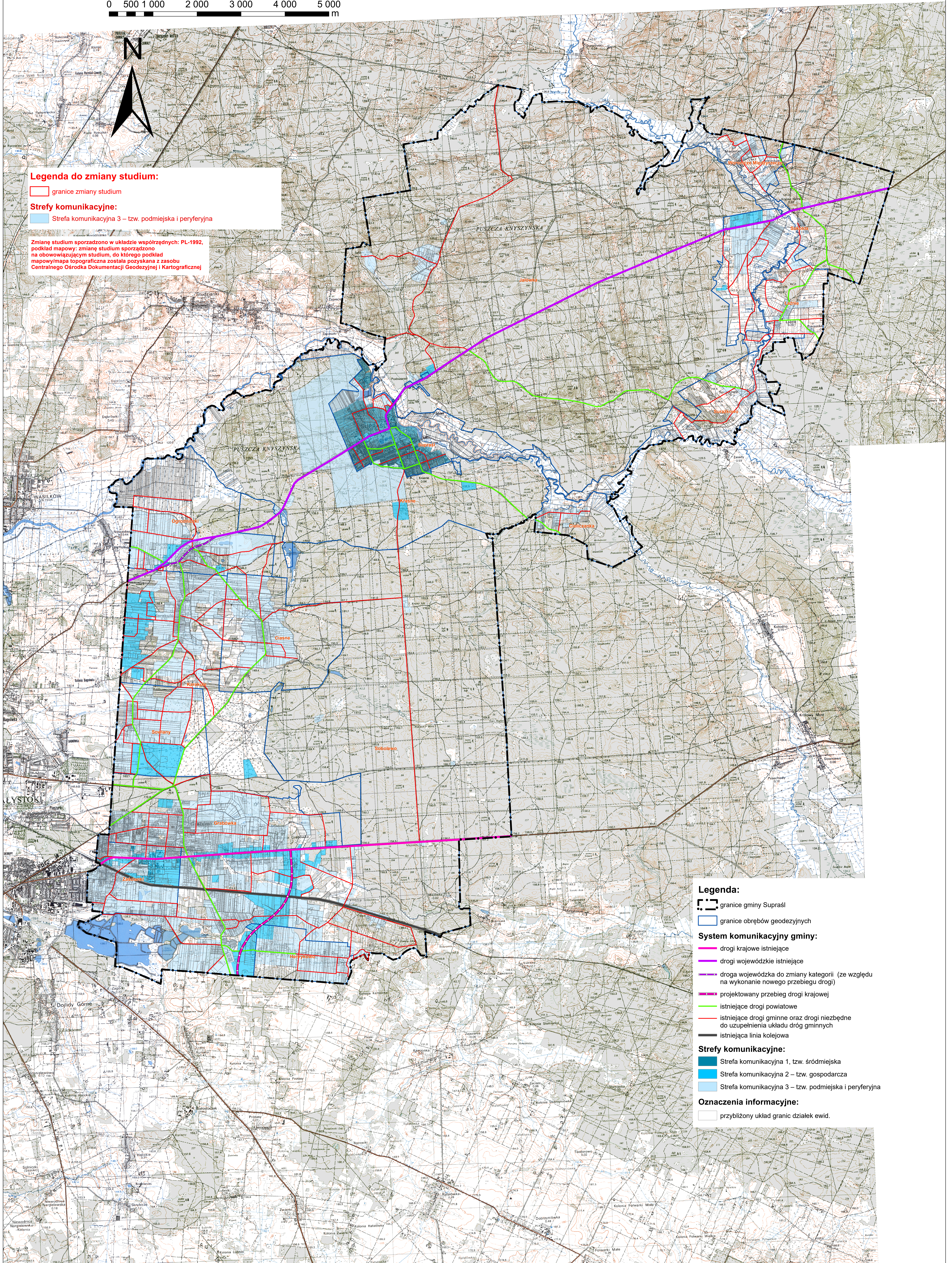
## Legenda do zmiany studium:

granicze zmiany studium

## Strefy komunikacyjne:

Strefa komunikacyjna 3 – tzw. podmiejska i peryferyjna

Zmianę studium sporządzono w układzie współrzędnych: PL-1992,  
podkład mapowy: zmianę studium sporządzono  
na obowiązującym studium, do którego podkład  
mapowy/mapa topograficzna została pozyskana z zasobu  
Centralnego Górnika Dokumentacji Geodezyjnej i Kartograficznej



## Legenda:

granicze gminy Supraśl

granicze obrębów geodezyjnych

## System komunikacyjny gminy:

drogi krajowe istniejące

drogi wojewódzkie istniejące

droga wojewódzka do zmiany kategorii (ze względu  
na wykonanie nowego przebiegu drogi)

projektowany przebieg drogi krajowej

istniejące drogi powiatowe

istniejące drogi gminne oraz drogi niezbędne  
do uzupełnienia układu dróg gminnych

istniejąca linia kolejowa

## Strefy komunikacyjne:

Strefa komunikacyjna 1, tzw. śródmiejska

Strefa komunikacyjna 2 – tzw. gospodarcza

Strefa komunikacyjna 3 – tzw. podmiejska i peryferyjna

## Oznaczenia informacyjne:

przybliżony układ granic działek ewid.