



# STUDIUM UWARUNKOWAŃ I KIERUNKÓW ZAGOSPODAROWANIA PRZESTRZENNEGO GMINY SUPRAŚL

ZAŁĄCZNIK NR 8b DO UCHWAŁY NR XXXI/391/2021  
RADY MIEJSKIEJ W SUPRAŚLU Z DNIA 29 LISTOPADA 2021 R.  
KIERUNKI ROZWOJU SYSTEMÓW INFRASTRUKTURY TECHNICZNEJ - SYSTEM KANALIZACYJNY I UNIESZKODLIWIANIA ODPADÓW  
SKALA 1:25.000

0 500 1 000 2 000 3 000 4 000 5 000  
m

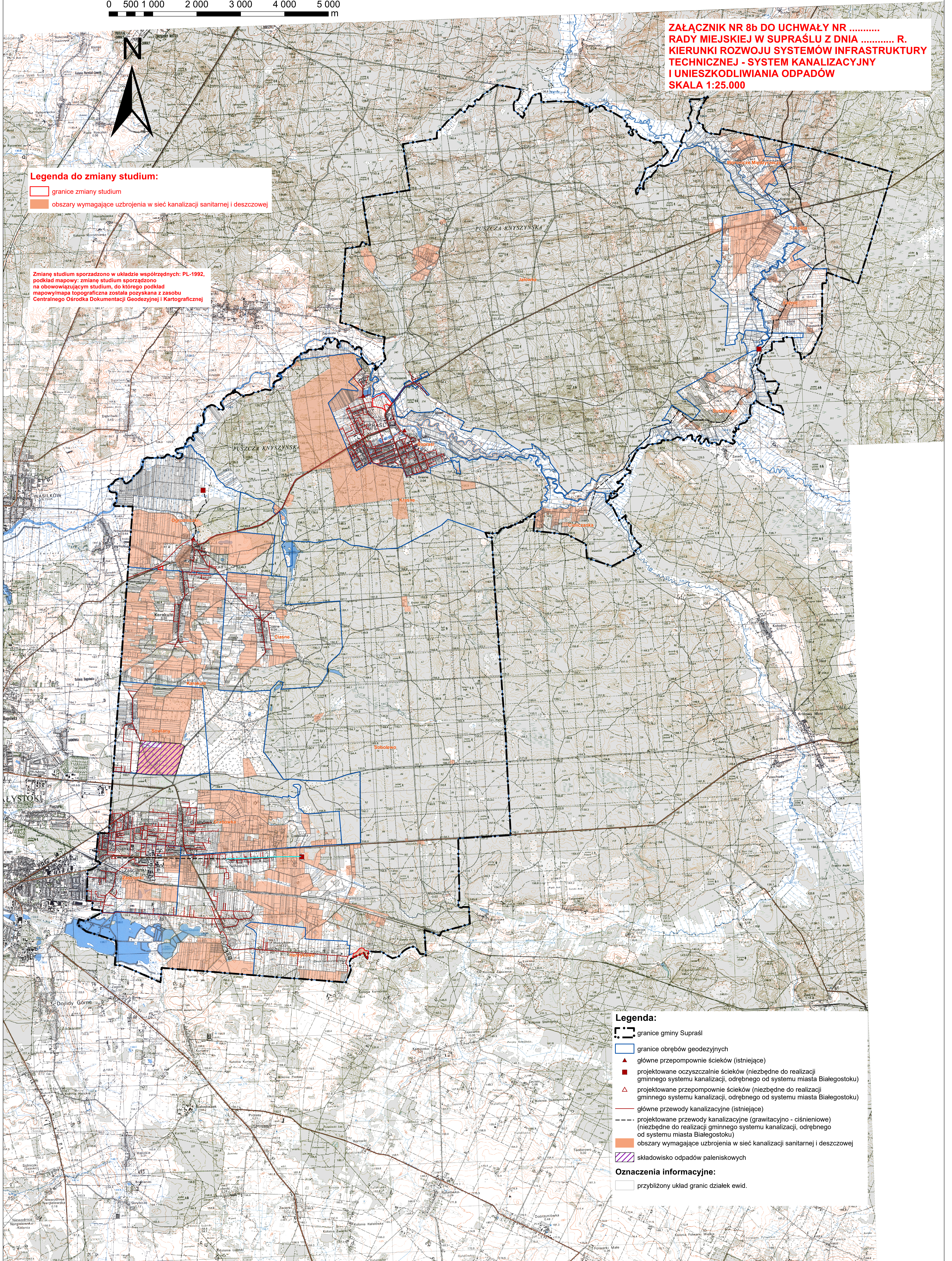


## Legenda do zmiany studium:

- granicę zmiany studium
- obszary wymagające uzbrojenia w sieć kanalizacji sanitarnej i deszczowej

Zmianę studium sporządzono w układzie współrzędnych: PL-1992, podkład mapowy: zmianę studium sporządzono na obowiązującym studium, do którego podkład mapowy/mapa topograficzna została pozyskana z zasobu Centralnego Ośrodka Dokumentacji Geodezyjnej i Kartograficznej

ZAŁĄCZNIK NR 8b DO UCHWAŁY NR .....  
RADY MIEJSKIEJ W SUPRAŚLU Z DNIA ..... R.  
KIERUNKI ROZWOJU SYSTEMÓW INFRASTRUKTURY  
TECHNICZNEJ - SYSTEM KANALIZACYJNY  
I UNIESZKODLIWIANIA ODPADÓW  
SKALA 1:25.000



## Legenda:

- granicę gminy Supraśl
- granicę obrębów geodezyjnych
- główne przepompownie ścieków (istniejące)
- projektowane oczyszczalnie ścieków (niezbędne do realizacji gminnego systemu kanalizacji, odrębnego od systemu miasta Białegostoku)
- projektowane przepompownie ścieków (niezbędne do realizacji gminnego systemu kanalizacji, odrębnego od systemu miasta Białegostoku)
- główne przewody kanalizacyjne (istniejące)
- projektowane przewody kanalizacyjne (grawitacyjno - ciśnieniowe) (niezbędne do realizacji gminnego systemu kanalizacji, odrębnego od systemu miasta Białegostoku)
- obszary wymagające uzbrojenia w sieć kanalizacji sanitarnej i deszczowej
- składowisko odpadów paleniskowych
- Oznaczenia informacyjne:
  - przybliżony układ granic działek ewid.